

«СОГЛАСОВАНО»

Директор Департамента
образования города Шахты
Н.М. Володина
подпись Ф.И.О
«14» 07 2023 г.



«УТВЕРЖДАЮ»
Директор МБОУ СОШ № 12
Е.П. Пономарева
подпись Ф.И.О
«07» 07 2023 г.

«СОГЛАСОВАНО»

Начальник
ОГИБДД УМВД РФ
по г. Шахты к-н полиции
А.И. Иванов
подпись Ф.И.О
«14» 07 2023 г.



ПАСПОРТ

дорожной безопасности муниципального бюджетного
общеобразовательного учреждения
г.Шахты Ростовской области
«Средняя общеобразовательная школа №12»

Общие сведения

муниципальное бюджетное общеобразовательное учреждение г. Шахты Ростовской области «Средняя общеобразовательная школа № 12»

Тип ОУ средняя образовательная школа

Юридический адрес ОУ: 346519 г. Шахты Ростовской области, пер. Бугроватый, 28

Фактический адрес ОУ: 346519 г. Шахты Ростовской области, пер. Бугроватый, 28

Руководители МБОУ СОШ №12:

Директор МБОУ СОШ №12 Пономарева Татьяна Георгиевна 89287507425
(фамилия, имя, отчество) (телефон)

Заместитель директора по учебной работе Малютин Инга Владимировна 89289606393
(фамилия, имя, отчество) (телефон)

Заместитель директора по воспитательной работе Лаврищева Оксана Григорьевна 89281908299
(фамилия, имя, отчество) (телефон)

Ответственные работники муниципального органа образования
ведущий специалист Д О Бондаренко Светлана Владимировна 89188849948
(должность) (фамилия, имя, отчество) (телефон)

Ответственные от Госавтоинспекции ИДПС ОГИБДД УМВД РФ по г. Шахты,
Смирнов А.В.
(должность) (ФИО)

28-09-90

Ответственные работники учитель нач. классов Костенко Л.А.
за мероприятия по профилактике (должность) (фамилия, имя, отчество)
детского травматизма 89885176846
телефон

Руководитель или ответственный работник дорожно-эксплуатационной организации, осуществляющей содержание УДС* Директор МКУ «Департамент городского хозяйства»
22-04-87
(фамилия, имя, отчество) (телефон)

* Дорожно-эксплуатационные организации, осуществляющие содержание УДС, несут ответственность в соответствии с законодательством Российской Федерации (Федеральный закон «О безопасности дорожного движения» №196-ФЗ, КоАП, Гражданский кодекс).

Руководитель или ответственный
работник дорожно-эксплуатационной
организации, осуществляющей
содержание ТСОДД*

Директор МКУ
«Департамент городского хозяйства»
22-04-87

(фамилия, имя, отчество)

(телефон)

Количество учащихся 359

Наличие уголка по БДД кабинет № 4; 2 этаж
(если имеется, указать место расположения)

Наличие класса по БДД кабинет № 4; 2 этаж
(если имеется, указать место расположения)

Наличие автогородка (площадки) по БДД - нет

Наличие автобуса в МБ СОШ №12 - нет

Время занятий:

1-ая смена: 8:30 – 14:40

Внеклассные занятия: 14:40 – 16:30

Телефоны оперативных служб:

Дежурная часть управления **8 (8636) 297 220 или 02**

Министерства внутренних дел г.Шахты **29-72-01, 29-72-03**

Скорая помощь **22-15-39,**
26 30-01

МЧС **23-24-07, 23-00-01, 22-54-**
67, 22-36-11

Содержание

I. План-схемы МБОУ СОШ №12.

- 1) район расположения МБОУ СОШ №12, пути движения транспортных средств и детей (учеников, обучающихся);
- 2) организация дорожного движения в непосредственной близости от образовательного учреждения с размещением соответствующих технических средств, маршруты движения детей и расположение парковочных мест;
- 3) маршруты движения организованных групп детей от ОУ к стадиону, парку или к спортивно-оздоровительному комплексу;
- 4) пути движения транспортных средств к местам разгрузки/погрузки и рекомендуемых безопасных путей передвижения детей по территории образовательного учреждения.

II. Информация об обеспечении безопасности перевозок детей специальным транспортным средством (автобусом).

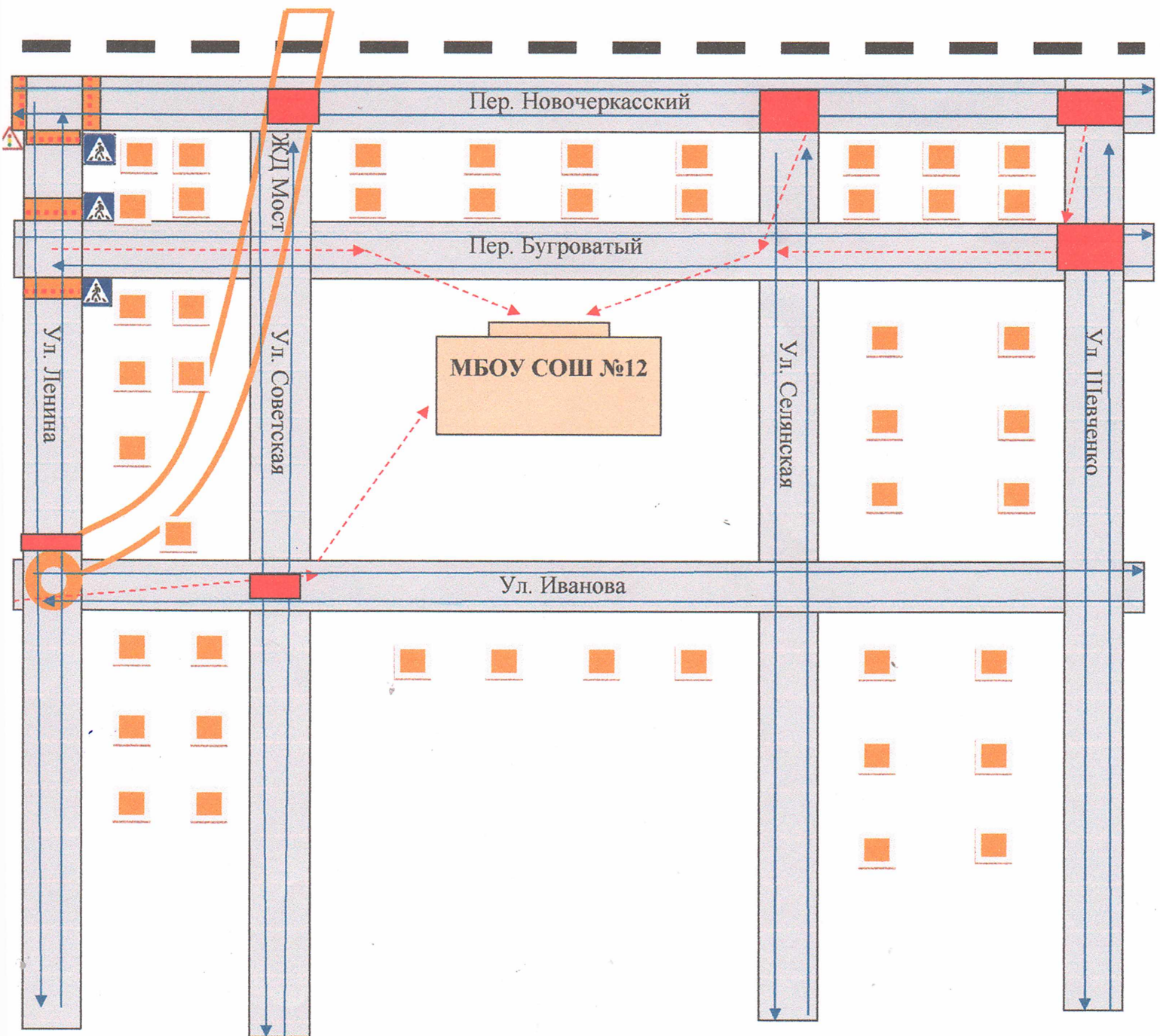
- 1) общие сведения;
- 2) маршрут движения автобуса до ОУ;
- 3) безопасное расположение остановки автобуса ОУ.

III. Приложения:

1. План-схема района расположения ОУ, пути движения транспортных средств и детей (учеников).
2. Схема организации дорожного движения в непосредственной близости от образовательного учреждения с размещением соответствующих технических средств, маршруты движения детей и расположение парковочных мест.
3. Маршруты движения организованных групп детей от ОУ к стадиону, парку или к спортивно-оздоровительному комплексу.
4. Пути движения транспортных средств к местам разгрузки/погрузки и рекомендуемые пути передвижения детей по территории образовательного учреждения

Схема №1

План-схема района расположения МБОУ СОШ №12,
пути движения транспортных средств и детей (учеников)



- Движение автотранспорта, проезжая часть
- Маршрут движения учащихся в (из) школы
- Опасные участки
- Жилой сектор

Схема №2

организации дорожного движения в непосредственной близости от образовательного учреждения с размещением соответствующих технических средств, маршруты движения детей и расположение парковочных мест

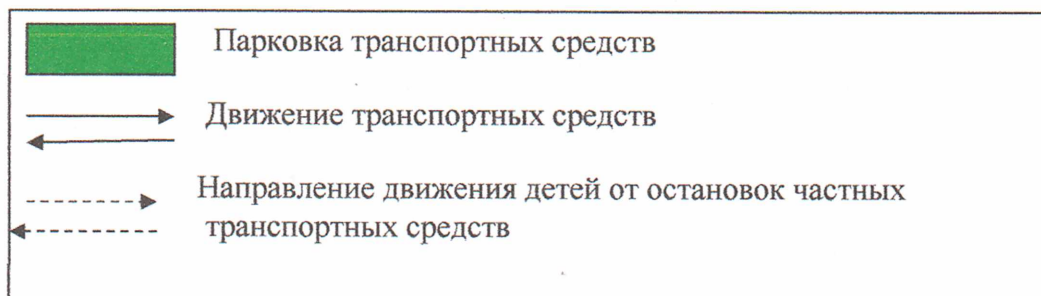
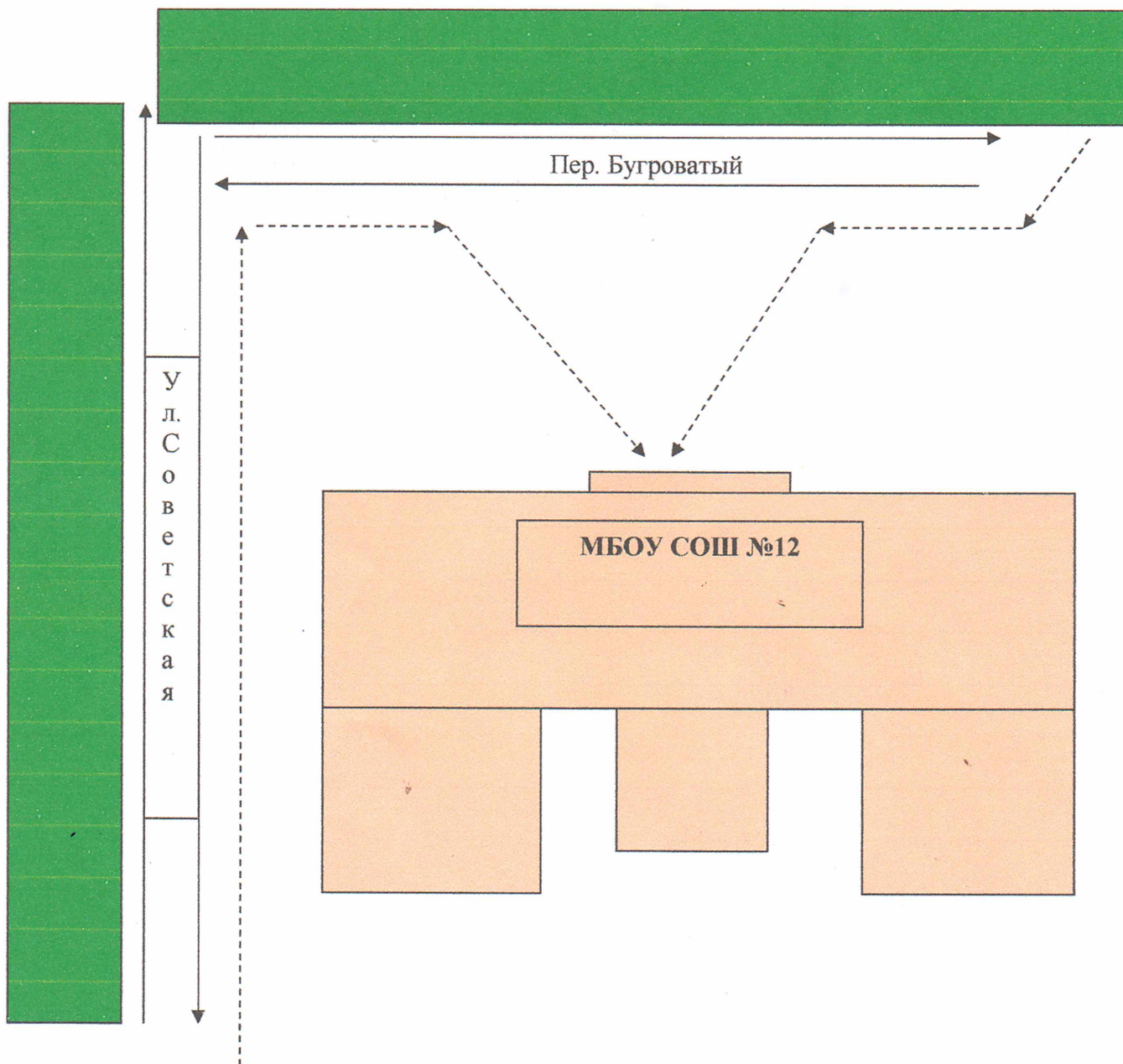


Схема №3

Маршруты движения организованных групп детей от ОУ к стадиону,
парку или к спортивно-оздоровительному комплексу

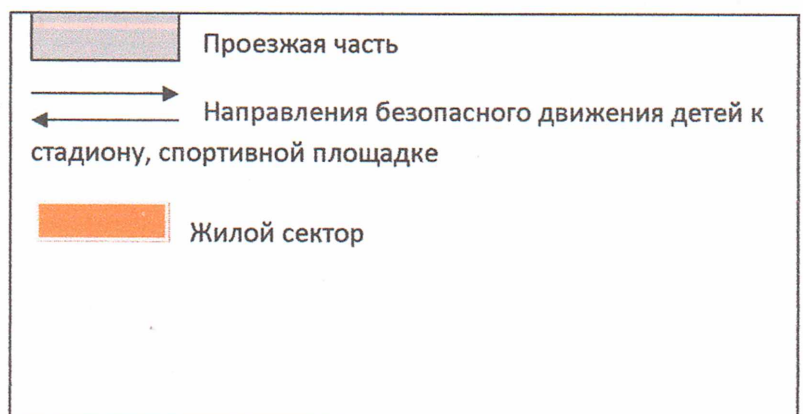
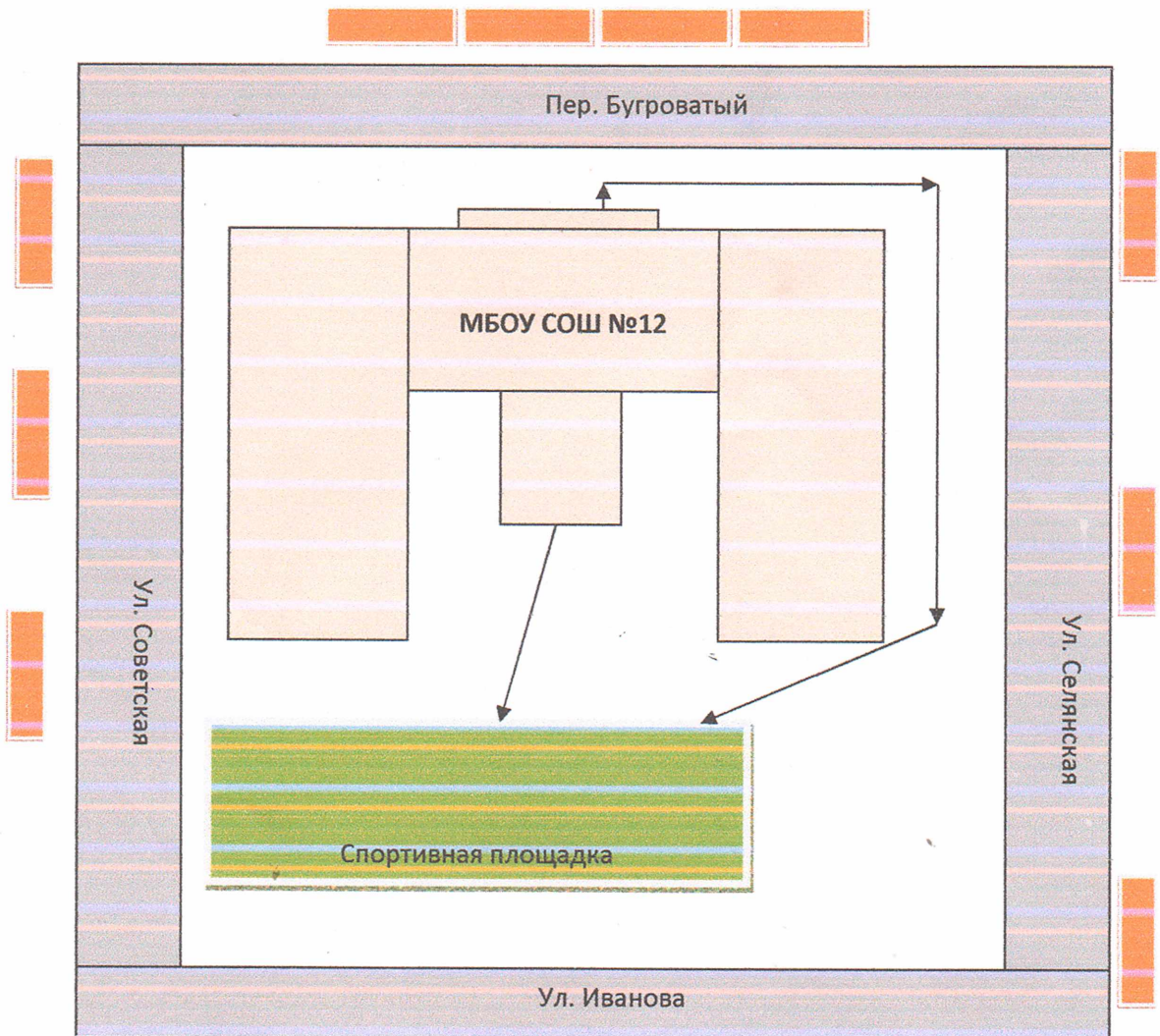


Схема №4

Пути движения транспортных средств к местам разгрузки/погрузки и рекомендуемые пути передвижения детей по территории образовательного учреждения

